



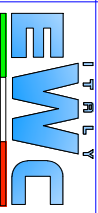
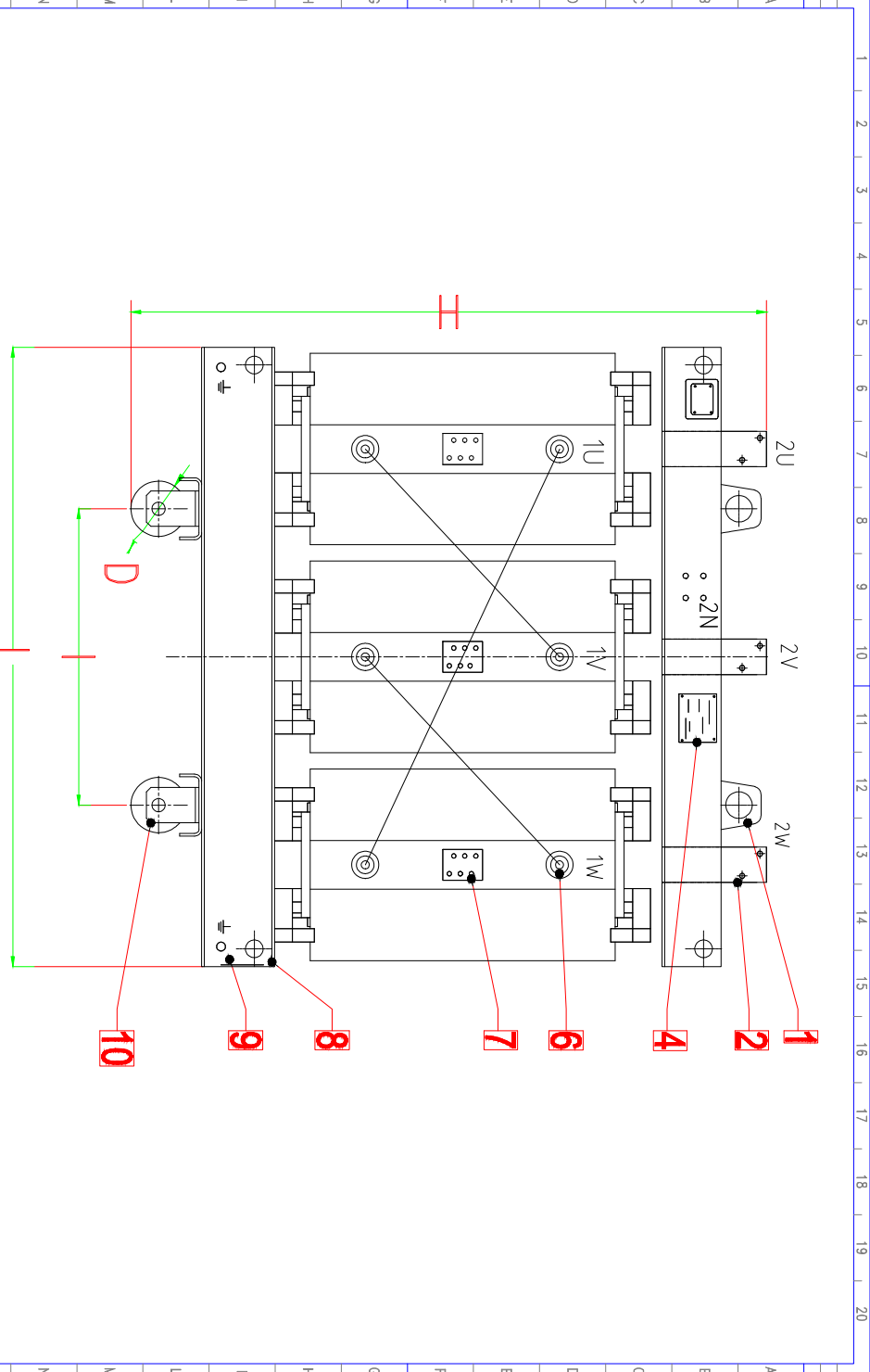
Item	CHARACTERISTICS	Unit	EWC-T-D-R-0160-2015
1	<b>Manufacturer</b>		<b>EWC</b>
2	<b>Rated power</b>	<b>kVA</b>	<b>160</b>
3	Rated frequency	Hz	50
4	Rated. MV wind. voltage	kV	11
5	Steps of regulation on the MV side off-load	%	± 2 x 2,5
6	Rated LV wind. Voltage No-load	kV	0,416
7	MV/LV wind. connections		Delta/star+N
8	Vector group		Dyn11
9	Max altitude on the sea level	m	1000
10	Min. ambient temperature	°C	-5
11	Max ambient temperature	°C	50
12	Average yearly ambient temperature	°C	30
13	Type of installation		Indoor
14	Type of cooling		AN / AF
15	Dielectric		Epoxi-resin
16	Construction standards		IEC 60076-11
17	Isolation class of MV windings	kV	12/28/75
18	Isolation class of LV windings	kV	1,1/3
19	Thermal class of isolement		F
20	Average temp rise of HV/MV windings	°C	90
21	Max temp magn. core	°C	90
22	No-load losses to Vn	W	<b>650</b>
23	No-load current to Vn/110% Vn	%	<b>2.3</b>
24	Load-losses ref. To 75°C	W	<b>2950</b>
25	Impedance ref. To 75°C	%	<b>6</b>
26	Sound Power level	dBA	<b>65</b>
27	Efficiency		
	100% Pn cos φ= 1	%	<b>97.80</b>
	75% Pn cos φ= 1	%	<b>98.11</b>
	50% Pn cos φ= 1	%	<b>98.29</b>
28	Total weight	Kg	<b>700</b>
29	Dimensions: in plant (LxP)	mm	<b>1130x650</b>
	Height (H)	mm	<b>1240</b>
	Interdistance of wheels (I)	mm	<b>520</b>

Fittings and Accessories:

- Dial electronic thermometer with two electric. n.o. contacts.
- n.3 thermal resistance tp.PT 100 with junction electrical box.

Other Accessories:

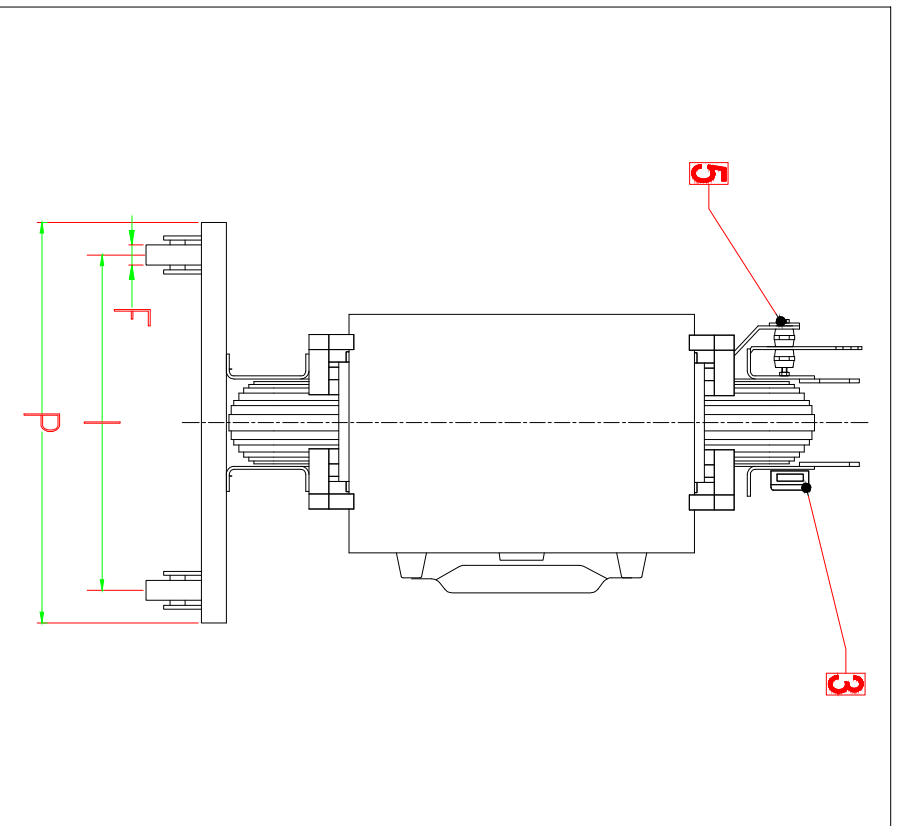
- On demand.



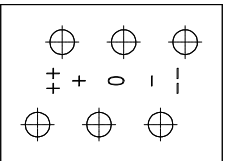
REVISIONE	00	EMMISSIONE	T. AL-SALUHI	T. AL-SALUHI	T. AL-SALUHI
DATA		DESCRIZIONE	ELABORATO	CONTROLLATO	APPROVATO
FILE		DESCRIZIONE	REVISIONE	REVISIONE	REVISIONE

COMMESSA	GRUPPO
FILE	TITOLO
FILE	Card main Dht, Transf. / Transf. di Dht, in resina
FILE	160 VVA - 11/0-418V
FILE	DESCRIZIONE
FILE	FOGLIO
FILE	DI
FILE	1
FILE	2

A. TUBINI & C. S.p.A. - VIA S. GIUSEPPE, 10 - 20139 MILANO - TEL. 02/57491 - FAX 02/57491111 - WWW.TUBINI.COM

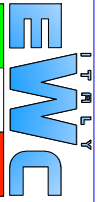


Pos. 7 - No Scala



Description / Descrizione	
Raffreddamento / Cooling	AN
Potenza / Power	160 kVA
Tensione / Voltage	11/0,416 kV
Gruppo / Connection Sym.	Dyn11
Frequenza / Frequency	50 Hz
Peso Totale / Total weight	700

Pos.	Descrizione / Description	N°
1	Golfari di sollevamento / Lifting lugs	4
2	Terminale B.T. / Low voltage terminal	3
3	Scatola commessioni / Connection box	1
4	Targa caratteristiche / Rating plate	1
5	Termine neutro / Neutral terminal	1
6	Terminale primario / High voltage terminal	3
7	Morsetteria variazione 1° / Variation clamp 1°	3
8	Attacchi per traino / Couplers	8
9	Morsetto di messa a terra / Earthing clamp	2
10	Carrello reversibile / Trolley for shifting	2



00	EMISIONE	T. AL-SALUHI	T. AL-SALUHI	T. AL-SALUHI
REGIONE	DESCRIZIONE	ESABORDO	COMPLETATO	APPROVATO
DATA	DESCRIZIONE	APPROVATO		
FILE				

EWC GROUP srl		GRUPPO	
TITULO		CODICE	
Cali resin Dia. 70mm. / Tronfi. di Dia. in resina			
160 MVA - 11/0,416kV			
DESCRIZIONE		TITULO	
FILE		FILE	
2 di 2		2 di 2	

A. TITULO E LISTE DI DESCRIZIONE LA PRODOTTORE E' GARANTITO PER UN PERIODO DI 12 MESI. IL CLIENTE DEVE GARANTIRE IL CORRETTO UTILIZZO DEL PRODOTTORE. IL CLIENTE DEVE GARANTIRE IL CORRETTO UTILIZZO DEL PRODOTTORE. IL CLIENTE DEVE GARANTIRE IL CORRETTO UTILIZZO DEL PRODOTTORE. IL CLIENTE DEVE GARANTIRE IL CORRETTO UTILIZZO DEL PRODOTTORE.