



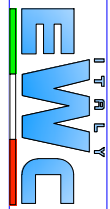
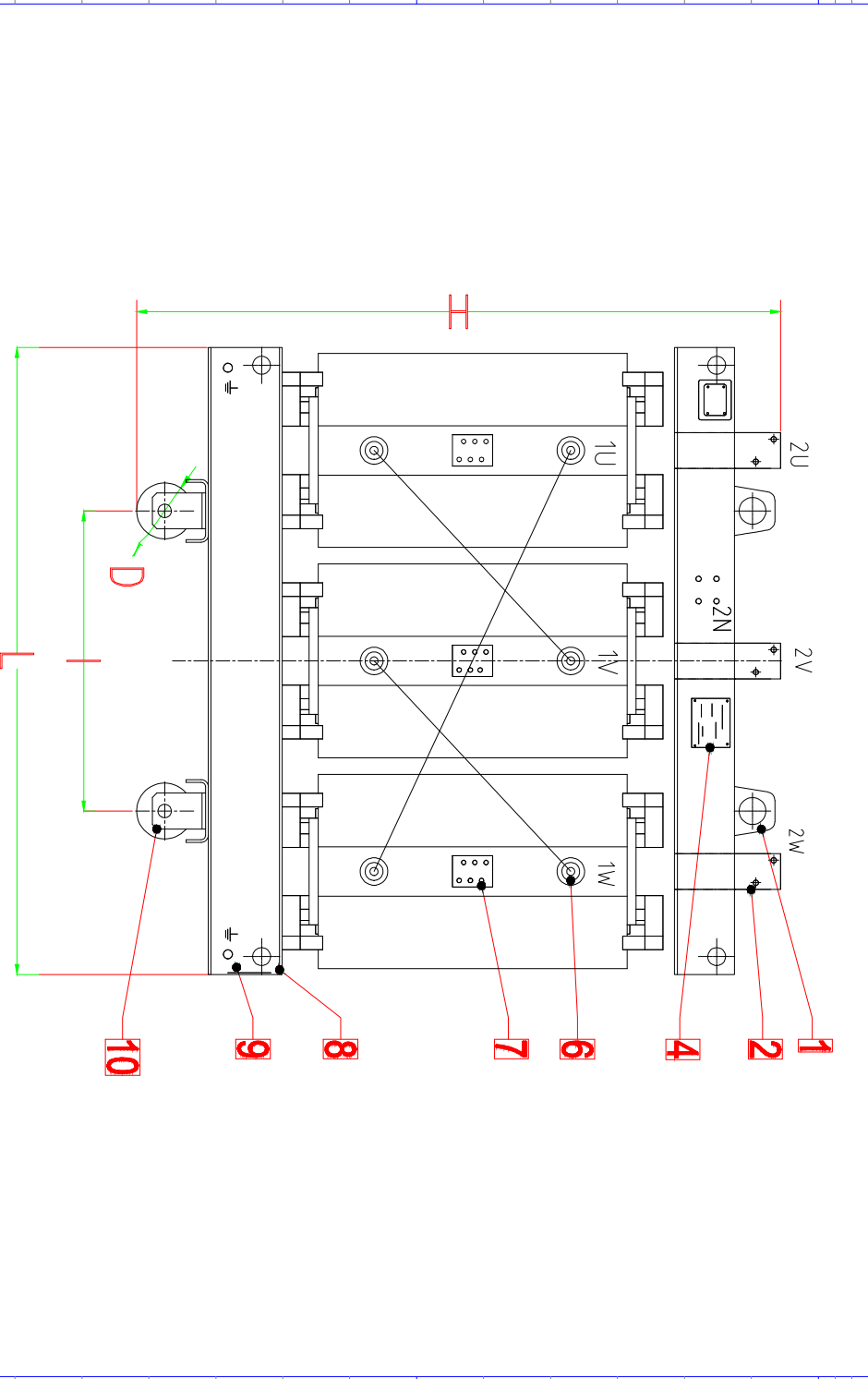
Item	CHARACTERISTICS	Unit	EWC-T-D-R-2500-2015
1	Manufacturer		EWC
2	Rated power	kVA	2500
3	Rated frequency	Hz	50
4	Rated. MV wind. voltage	kV	11
5	Steps of regulation on the MV side off-load	%	± 2 x 2,5
6	Rated LV wind. Voltage No-load	kV	0,416
7	MV/LV wind. connections		Delta/star+N
8	Vector group		Dyn11
9	Max altitude on the sea level	m	1000
10	Min. ambient temperature	°C	-5
11	Max ambient temperature	°C	50
12	Average yearly ambient temperature	°C	30
13	Type of installation		Indoor
14	Type of cooling		AN / AF
15	Dielectric		Epoxi-resin
16	Construction standards		IEC 60076-11
17	Isolation class of MV windings	kV	12/28/75
18	Isolation class of LV windings	kV	1,1/3
19	Thermal class of isolement		F
20	Average temp rise of HV/MV windings	°C	90
21	Max temp magn. core	°C	90
22	No-load losses to Vn	W	4900
23	No-load current to Vn/110% Vn	%	1.0
24	Load-losses ref. To 75°C	W	19900
25	Impedance ref. To 75°C	%	6
26	Sound Power level	dBA	82
27	Efficiency		
	100% Pn cos φ= 1	%	99.02
	75% Pn cos φ= 1	%	99.15
	50% Pn cos φ= 1	%	99.22
28	Total weight	Kg	5100
29	Dimensions: in plant (LxP)	mm	2020x1300
	Height (H)	mm	2300
	Interdistance of wheels (I)	mm	1070

Fittings and Accessories:

- Dial electronic thermometer with two electric. n.o. contacts.
- n.3 thermal resistance tp.PT 100 with junction electrical box.

Other Accessories:

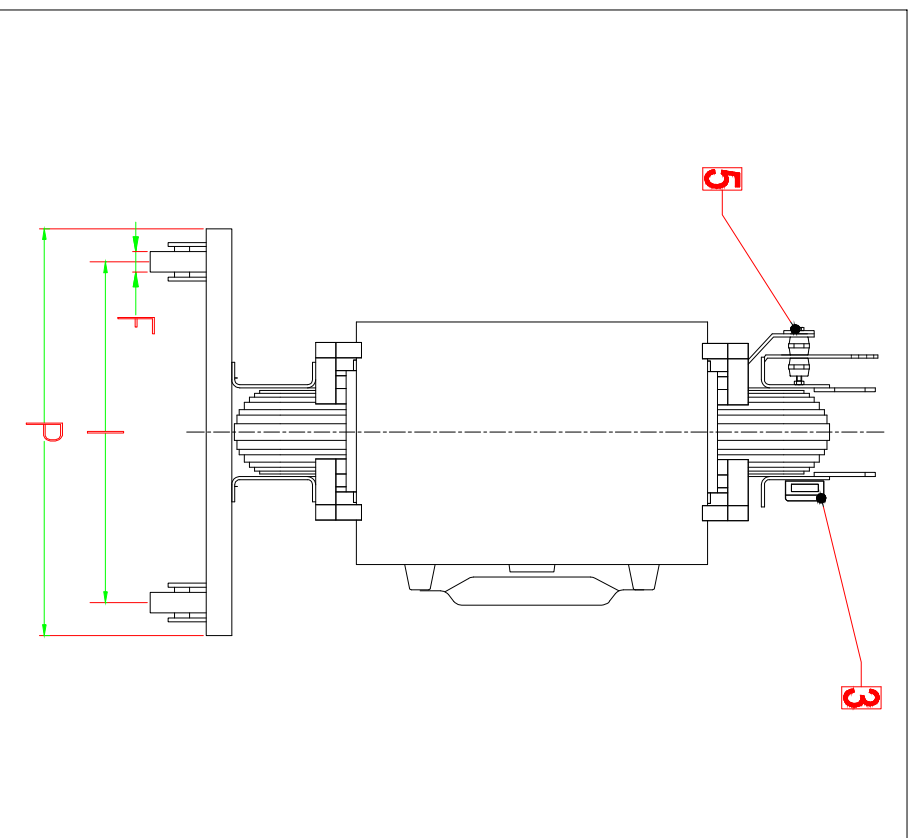
- On demand.



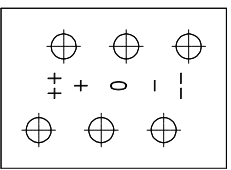
REGIONE	DD	EMMISSIONE	T. AL-SALHI	T. AL-SALHI	T. AL-SALHI
PRODOTTORE	DATA	DESCRIZIONE	EMERSON	CONTROLLO	APPROVATO
	DATA	DESCRIZIONE			

CLIENTE	EWC GROUP srl	
COMMESSA	Cast resin Die, Transf. / Transf. di Die, In resina	
FILE	2500 MVA - 11/0-415kV	
DESCRIZIONE	FOGLIO	DI
DATA	1	2

A TUTELA IN TUTTO IL MONDO E' PROIBITO LA RIPRODUZIONE IN QUALSIASI FORMA, CON QUALSIASI STRUMENTO, SENZA IL CONSENSO DELLA EWC GROUP S.p.A. PER INFORMAZIONI E/O PER IL CONCESSIONARIO E/O PER IL SERVIZIO CLIENTI, CONTATTARE IL NUMERO VERDE 800 20 20 20 O IL SERVIZIO CLIENTI AL NUMERO 02 76 00 76 00.

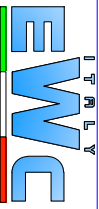


Pos. 7 - No Scalda



Pos.	Descrizione / Description	N°
1	Golfari di sollevamento / Lifting lugs	4
2	Terminale B. T. / Low voltage terminal	3
3	Scatola connessioni / Connection box	1
4	Targa caratteristiche / Rating plate	1
5	Terminale neutro / Neutral terminal	1
6	Terminale primario / High voltage terminal	3
7	Morsetteria variazione 1° / Variation clamp 1°	3
8	Attacchi per traino / Couplers	8
9	Morsetto di messa a terra / Earthing clamp	2
10	Carrello reversibile / Trolley for shifting	2

Description / Descrizione	
Raffreddamento / Cooling	AN
Potenza / Power	2500 kVA
Tensioni / Voltage	11/0,4/16 kV
Gruppo / Connection Sym.	Dyn11
Frequenza / Frequency	50 Hz
Peso Totale / Total weight	5100



00	EMISSIONE	T. AL-SALUHI	T. AL-SALUHI	T. AL-SALUHI
01	DESCRIZIONE	ELABORATO	CONTROLLATO	APPROVATO
02	DATA	PROGETTO	VERIFICA	PROVA
03	REVISIONE			

EMWC GROUP srl

CLIENTE	COMMESSA
TIPOLOGIA	LOCALE
Carri resin Dist. Transp. / Tract. di Dist. in resin	FILE
2500 kVA - 11/0,4/16kV	FILE
	FILE
DESCRIZIONE	PRODOTTO
	DI
	2
	di 2

A TUTELA IN TUTTO IL RISPETTO DI CHI SI RISPONDE, EMWC GROUP S.R.L. HA ADESIONE ALLE CONDIZIONI DI VENDITA E DI INSTALLAZIONE, E HA ACCETTATO LE CONDIZIONI DI VENDITA E DI INSTALLAZIONE, E HA ACCETTATO LE CONDIZIONI DI VENDITA E DI INSTALLAZIONE, E HA ACCETTATO LE CONDIZIONI DI VENDITA E DI INSTALLAZIONE.